

ПАМЯТНИКИ

Гражданские или религиозные, средневековые или современные, они обращают вас к истории, насыщенной красками Руана. Открыв для себя эти памятники, вы непременно захотите увидеть другие...



1) Бюро Финансов
Этот памятник представляет собой самое древнее здание Руана эпохи Возрождения, где сегодня располагается **Офис по туризму**. Построенный в начале XVI-го века, он вообраз в себя все черты гражданского памятника эпохи Возрождения.

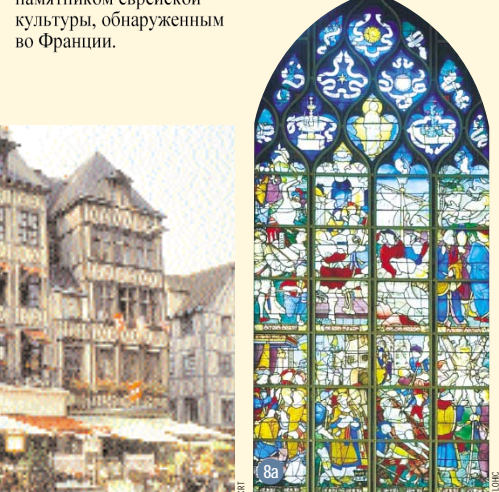
2) Собор Нотр-Дам
Расположенный в самом центре города, строящийся в течение нескольких столетий, руанский собор Нотр-Дам является памятником, по которому можно проследить всю эволюцию готического искусства. Его фасад получил мировую известность благодаря серии работ французского импрессиониста **Клода Моне** в XIX веке. К сведению: члунный шпиль – самый высокий во Франции – возвышается на 151 метр! По внутренним витражам, расположенным внутри церкви, можно прочесть всю историю, начиная с XIII-го века и до наших дней. В зорвой части собора (центральная капелла) сохранилось несколько скульптур норманских герцогов; среди них скульптура создателя герцогства Роланд, а также Ричарда Лъвиное Сердце, безумно любившего город и пожелавшего доставить свое сердце в собор после своей смерти.

Открыто для посетителей с 8 до 18ч (понед., с 14ч), кроме: 01.01, 01.05, 11.11.



3) Церковь Сен Маглу
Эта церковь рассматривается историками художественного творчества как жемчужина «огламененого» готического искусства. Она обладает знаменитым порталом, состоящим из пяти сводчатых крытых входов с великолепными деревянными резными дверями эпохи Возрождения.

Часы работы: с понедель. по суб. с 10ч до 17ч; по воскр. с 10ч30 до 17ч30. Закрыто: 01.01, 01.05, 08.05, 14.07, 11.11.



4) Атриум Сен Маглу
История этого заглядного и в то же время исключительного места восходит к эпохе Большой чёрной Чумы 1348-го года, унесшей три четверти населения квартала. Именно здесь должны были открыты новые кладбища: атриум Святого Маглу. Сегодня здесь расположена региональная школа художественного творчества. В витрине, рядом со входной дверью, выставлен скелет кошки, найденный в стене.

С 15.03 по 31.10: ежедневно с 9ч до 19ч. С 01.11 по 14.03: ежедневно с 9ч до 18ч.



5) Монастырская церковь Сен-Уан
Вид королевской башни и хоровой части церкви (sacristy) со стороны сада городской мэрии.

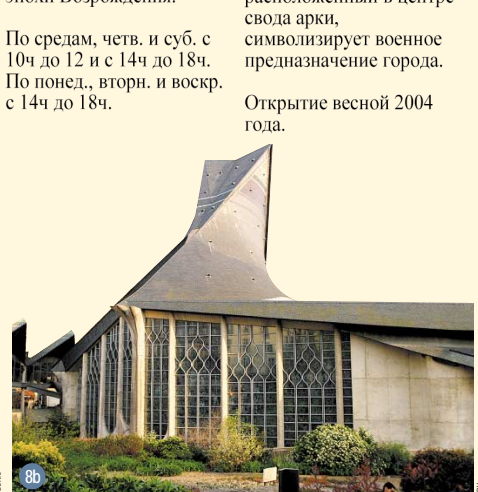
6) Дворец Юстинии
За прокуроров. Вид с внутреннего двора. Фасад бывшего Парламента Нормандии.

С 15.03 по 31.10: со втор. по суб., с 10ч до 12ч15 и с 14ч до 18ч; по воскр. с 9ч до 12ч15 и с 14ч до 18ч.

Выходной – понед. С 01.11 по 14.03: по втор., суб. и воскр. с 10ч до 12ч и с 14ч до 17ч. Закрыто с 15.12 по 15.01

7) Площадь Старого рынка
Именно на этой площади в самый разгар столетней войны, 30 мая 1431, года была сожжена на костре Жанна д'Арк. На месте казни поставлен большой крест. Центр площади был освобожден от остатков древней церкви Сен Савёр (Святого Спасителя). В этой прихоружей сорочной церкви имеет место предание: некогда крестница пьера Корнеля; его родной дом по улице Пи, расположенный в двух шагах от неё, является сегодня музеем.

Внутренний двор открыт для посетителей с понед. по пятн., с 9 до 12ч30 и с 13ч30 до 18ч; по суб., с 14 до 18ч.

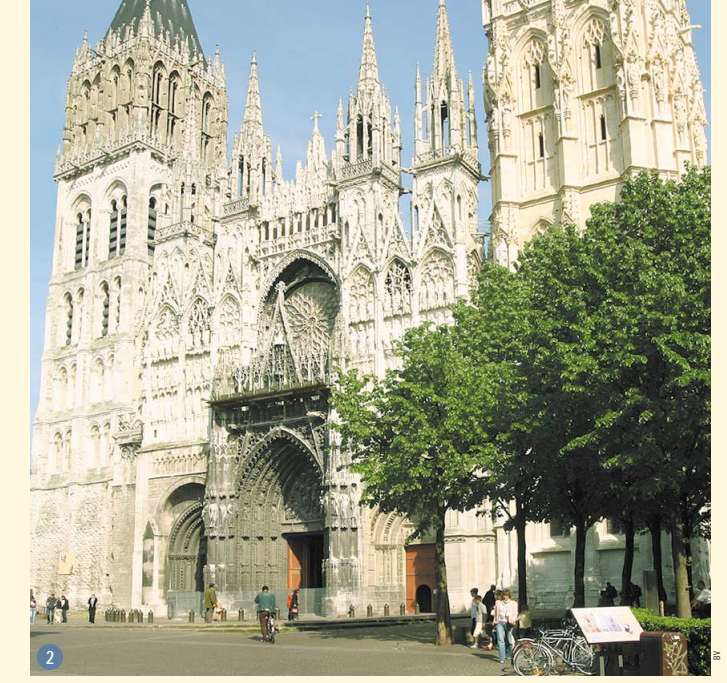


8) Церковь Святой Жанны д'Арк
Возведенная на том самом месте мученической казни, эта современная церковь имеет два предназначения: в этой церкви чтят память святой Жанны д'Арк, отдавая часть известной французской героине. Праздник, посвященный Жанне д'Арк, проходит в Руане в ближайшие к 30-му мая воскресенье. Снаружи церковь являет собой смелое современное решение: переоборудован в море кораблей, покрытый чешуей из шифера или меди. Внутри вы сможете восхищаться замечательными витражами бывшей старой церкви Сен Венсан эпохи Возрождения.

Ансамбль состоит из дзорной башни готического стиля и арки эпохи Возрождения. На двойном циферблате синева заостренная часовая стрелка. Пасхальный ягнёнок, расположенный в центре свода арки, символизирует военное предназначение города.

Открытие весной 2004 года.

По средам, четв. и суб. с 10ч до 12ч и с 14ч до 18ч. По понед., втор. и воскр. с 14ч до 18ч.



9) Гостиница Бургтерваль
Великолепный частный отель, сочетающий колорит двух эпох: «огламененой» готики и Возрождения.

Внутренний двор открыт для посетителей с понед. по пятн., с 9 до 12ч30 и с 13ч30 до 18ч; по суб., с 14 до 18ч.

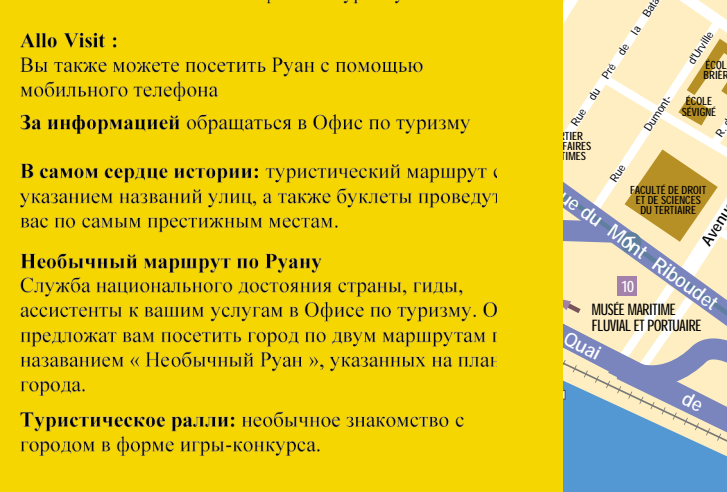
10) Большие башенные часы
Ансамбль состоит из дзорной башни готического стиля и арки эпохи Возрождения. На двойном циферблате синева заостренная часовая стрелка. Пасхальный ягнёнок, расположенный в центре свода арки, символизирует военное предназначение города.

Открытие весной 2004 года.

11) Ближнее Бюро Финансов
Вход со стороны эспланады Марселя Дюшана. Для инвалидов вход с ул. Лёканво, № 26 bis. Тел.: 02 32 71 28 40. Открыт для посетителей каждый день с 10 до 18ч, кроме втор. Закрыто: 01.01, 01.05, 08.05, на Вознесение, 14.07, 15.08, 01.11, 11.11, 25.12.

12) Собор
Паран Карла IX и шпиль высотой 150 метров. Вышеуказанный вид на центральный шпиль.

13) Церковь Сен Маглу
Является замечательной готической стилой с его южной фасадом, охватывающимся оными пятью порталами и в виде сплюснутых дуг.



14) Музей изящных искусств
Исключительная коллекция художественных полотен, рисунков, скульптур, прекрасно сочетающихся с немногочисленной мебелью и другим предметами искусства. Картины Караважго, Веласкеса, Делакруа, Жерико, Модigliани и, конечно же, Моне и Сислея являются наиболее известными в этой коллекции.

Вход со стороны эспланады Марселя Дюшана. Для инвалидов вход с ул. Лёканво, № 26 bis. Тел.: 02 32 71 28 40. Открыт для посетителей каждый день с 10 до 18ч, кроме втор. Закрыто: 01.01, 01.05, 08.05, на Вознесение, 14.07, 15.08, 01.11, 11.11, 25.12.

15) Музей керамики
Большая коллекция фаянсовых изделий, прослеживающаяся существенным образом эволюцию изготовления руанского фаянса, а также экзотичные изделия других центров (Nevers, Moustiers, Delft).

Вход № 1 с улицы Фокона. Тел.: 02 35 07 31 74. Открыт для посетителей каждый день с 10 до 13ч и с 14 до 18ч., кроме втор. Закрыто: 01.01, 01.05, 08.05, на Вознесение, 14.07, 15.08, 01.11, 11.11, 25.12.

16) Ле Сок д Турнель
Музей скобяных изделий

МУЗЕИ

Город богат своими музеями с их уникальными коллекциями, редкими и оригинальными. Сложно остановить свой выбор на каком-либо из них, так как каждый из музеев заслуживает того, чтобы его посетили.



1) Музей изящных искусств
Исключительная коллекция художественных полотен, рисунков, скульптур, прекрасно сочетающихся с немногочисленной мебелью и другим предметами искусства. Картины Караважго, Веласкеса, Делакруа, Жерико, Модigliани и, конечно же, Моне и Сислея являются наиболее известными в этой коллекции.

Вход со стороны эспланады Марселя Дюшана. Для инвалидов вход с ул. Лёканво, № 26 bis. Тел.: 02 32 71 28 40. Открыт для посетителей каждый день с 10 до 18ч, кроме втор. Закрыто: 01.01, 01.05, 08.05, на Вознесение, 14.07, 15.08, 01.11, 11.11, 25.12.

2) Собор
Паран Карла IX и шпиль высотой 150 метров. Вышеуказанный вид на центральный шпиль.

3) Церковь Сен Маглу
Является замечательной готической стилой с его южной фасадом, охватывающимся оными пятью порталами и в виде сплюснутых дуг.

4) Атриум Сен Маглу
История этого заглядного и в то же время исключительного места восходит к эпохе Большой чёрной Чумы 1348-го года, унесшей три четверти населения квартала. Именно здесь должны были открыты новые кладбища: атриум Святого Маглу. Сегодня здесь расположена региональная школа художественного творчества. В витрине, рядом со входной дверью, выставлен скелет кошки, найденный в стене.

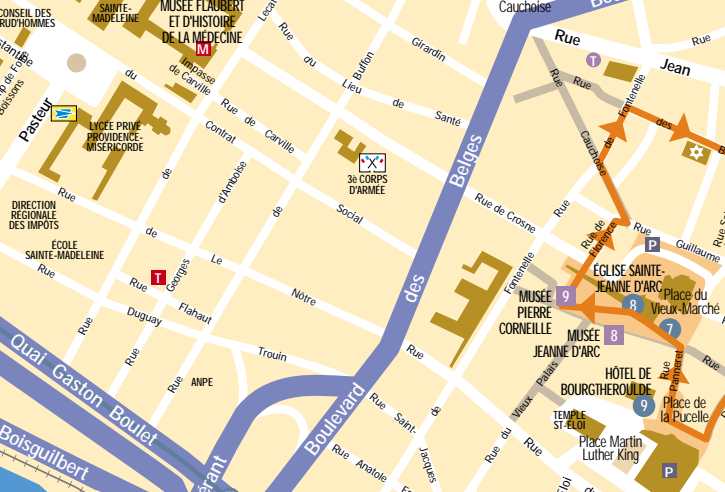
С 15.03 по 31.10: ежедневно с 9ч до 19ч. С 01.11 по 14.03: ежедневно с 9ч до 18ч.

5) Монастырская церковь Сен-Уан
Вид королевской башни и хоровой части церкви (sacristy) со стороны сада городской мэрии.

6) Дворец Юстинии
За прокуроров. Вид с внутреннего двора. Фасад бывшего Парламента Нормандии.

С 15.03 по 31.10: со втор. по суб., с 10ч до 12ч15 и с 14ч до 18ч; по воскр. с 9ч до 12ч15 и с 14ч до 18ч.

Выходной – понед. С 01.11 по 14.03: по втор., суб. и воскр. с 10ч до 12ч и с 14ч до 17ч. Закрыто с 15.12 по 15.01



7) Площадь Старого рынка
Именно на этой площади в самый разгар столетней войны, 30 мая 1431, года была сожжена на костре Жанна д'Арк. На месте казни поставлен большой крест. Центр площади был освобожден от остатков древней церкви Сен Савёр (Святого Спасителя). В этой прихоружей сорочной церкви имеет место предание: некогда крестница пьера Корнеля; его родной дом по улице Пи, расположенный в двух шагах от неё, является сегодня музеем.

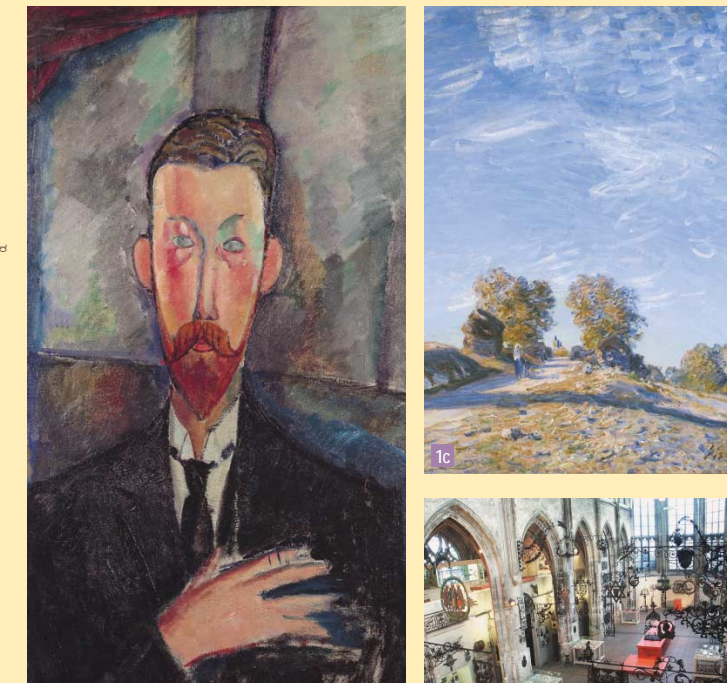
Внутренний двор открыт для посетителей с понед. по пятн., с 9 до 12ч30 и с 13ч30 до 18ч; по суб., с 14 до 18ч.

8) Церковь Святой Жанны д'Арк
Возведенная на том самом месте мученической казни, эта современная церковь имеет два предназначения: в этой церкви чтят память святой Жанны д'Арк, отдавая часть известной французской героине. Праздник, посвященный Жанне д'Арк, проходит в Руане в ближайшие к 30-му мая воскресенье. Снаружи церковь являет собой смелое современное решение: переоборудован в море кораблей, покрытый чешуей из шифера или меди. Внутри вы сможете восхищаться замечательными витражами бывшей старой церкви Сен Венсан эпохи Возрождения.

Ансамбль состоит из дзорной башни готического стиля и арки эпохи Возрождения. На двойном циферблате синева заостренная часовая стрелка. Пасхальный ягнёнок, расположенный в центре свода арки, символизирует военное предназначение города.

Открытие весной 2004 года.

По средам, четв. и суб. с 10ч до 12ч и с 14ч до 18ч. По понед., втор. и воскр. с 14ч до 18ч.



9) Гостиница Бургтерваль
Великолепный частный отель, сочетающий колорит двух эпох: «огламененой» готики и Возрождения.

Внутренний двор открыт для посетителей с понед. по пятн., с 9 до 12ч30 и с 13ч30 до 18ч; по суб., с 14 до 18ч.

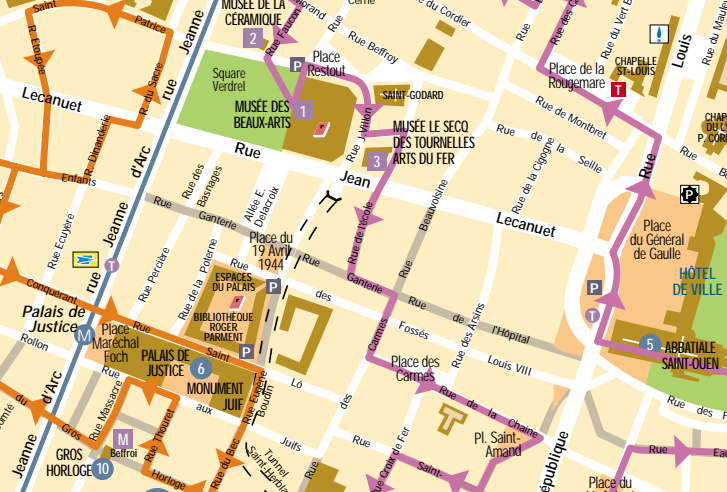
10) Большие башенные часы
Ансамбль состоит из дзорной башни готического стиля и арки эпохи Возрождения. На двойном циферблате синева заостренная часовая стрелка. Пасхальный ягнёнок, расположенный в центре свода арки, символизирует военное предназначение города.

Открытие весной 2004 года.

11) Ближнее Бюро Финансов
Вход со стороны эспланады Марселя Дюшана. Для инвалидов вход с ул. Лёканво, № 26 bis. Тел.: 02 32 71 28 40. Открыт для посетителей каждый день с 10 до 18ч, кроме втор. Закрыто: 01.01, 01.05, 08.05, на Вознесение, 14.07, 15.08, 01.11, 11.11, 25.12.

12) Собор
Паран Карла IX и шпиль высотой 150 метров. Вышеуказанный вид на центральный шпиль.

13) Церковь Сен Маглу
Является замечательной готической стилой с его южной фасадом, охватывающимся оными пятью порталами и в виде сплюснутых дуг.



14) Музей изящных искусств
Исключительная коллекция художественных полотен, рисунков, скульптур, прекрасно сочетающихся с немногочисленной мебелью и другим предметами искусства. Картины Караважго, Веласкеса, Делакруа, Жерико, Модigliани и, конечно же, Моне и Сислея являются наиболее известными в этой коллекции.

Вход со стороны эспланады Марселя Дюшана. Для инвалидов вход с ул. Лёканво, № 26 bis. Тел.: 02 32 71 28 40. Открыт для посетителей каждый день с 10 до 18ч, кроме втор. Закрыто: 01.01, 01.05, 08.05, на Вознесение, 14.07, 15.08, 01.11, 11.11, 25.12.

15) Музей керамики
Большая коллекция фаянсовых изделий, прослеживающаяся существенным образом эволюцию изготовления руанского фаянса, а также экзотичные изделия других центров (Nevers, Moustiers, Delft).

Вход № 1 с улицы Фокона. Тел.: 02 35 07 31 74. Открыт для посетителей каждый день с 10 до 13ч и с 14 до 18ч., кроме втор. Закрыто: 01.01, 01.05, 08.05, на Вознесение, 14.07, 15.08, 01.11, 11.11, 25.12.

16) Ле Сок д Турнель
Музей скобяных изделий



17) Музей изящных искусств
Исключительная коллекция художественных полотен, рисунков, скульптур, прекрасно сочетающихся с немногочисленной мебелью и другим предметами искусства. Картины Караважго, Веласкеса, Делакруа, Жерико, Модigliани и, конечно же, Моне и Сислея являются наиболее известными в этой коллекции.

Вход со стороны эспланады Марселя Дюшана. Для инвалидов вход с ул. Лёканво, № 26 bis. Тел.: 02 32 71 28 40. Открыт для посетителей каждый день с 10 до 18ч, кроме втор. Закрыто: 01.01, 01.05, 08.05, на Вознесение, 14.07, 15.08, 01.11, 11.11, 25.12.

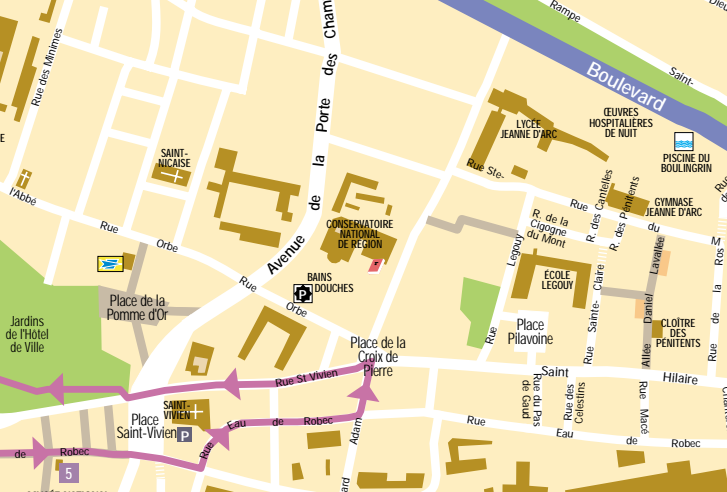
18) Собор
Паран Карла IX и шпиль высотой 150 метров. Вышеуказанный вид на центральный шпиль.

19) Церковь Сен Маглу
Является замечательной готической стилой с его южной фасадом, охватывающимся оными пятью порталами и в виде сплюснутых дуг.

20) Музей керамики
Большая коллекция фаянсовых изделий, прослеживающаяся существенным образом эволюцию изготовления руанского фаянса, а также экзотичные изделия других центров (Nevers, Moustiers, Delft).

Вход № 1 с улицы Фокона. Тел.: 02 35 07 31 74. Открыт для посетителей каждый день с 10 до 13ч и с 14 до 18ч., кроме втор. Закрыто: 01.01, 01.05, 08.05, на Вознесение, 14.07, 15.08, 01.11, 11.11, 25.12.

21) Ле Сок д Турнель
Музей скобяных изделий



22) Музей изящных искусств
Исключительная коллекция художественных полотен, рисунков, скульптур, прекрасно сочетающихся с немногочисленной мебелью и другим предметами искусства. Картины Караважго, Веласкеса, Делакруа, Жерико, Модigliани и, конечно же, Моне и Сислея являются наиболее известными в этой коллекции.

Вход со стороны эспланады Марселя Дюшана. Для инвалидов вход с ул. Лёканво, № 26 bis. Тел.: 02 32 71 28 40. Открыт для посетителей каждый день с 10 до 18ч, кроме втор. Закрыто: 01.01, 01.05, 08.05, на Вознесение, 14.07, 15.08, 01.11, 11.11, 25.12.

23) Собор
Паран Карла IX и шпиль высотой 150 метров. Вышеуказанный вид на центральный шпиль.

24) Церковь Сен Маглу
Является замечательной готической стилой с его южной фасадом, охватывающимся оными пятью порталами и в виде сплюснутых дуг.

Позвольте Руану рассказать вам о себе

По городу пешком
В любое время года, как зимой, так и летом, наши глмы, аккредированные Управлением национальными достопримечательностями страны, расскажут вам о Руане (услуга, предоставляемая как отдельным посетителям, так и группам).

Программа и билеты в Офисе по туризму.

Allo Visit :
Вы также можете посетить Руан с помощью мобильного телефона.

За информацией обращаться в Офис по туризму

В самом сердце истории: туристический маршрут с указанием названий улиц, а также буклеты проведут вас по самым престижным местам.

Необычный маршрут по Руану
Служба национального достояния страны, гиды, ассистенты к вашим услугам в Офисе по туризму. Пьер предлагает вам посетить город по двум маршрутам с названием « Необычный Руан », указанных на план города.

Туристическое ралли: необычное знакомство с городом в форме игры-конкура.

На прогулочном поезде
Маленький туристический поезд принадает вам познакомиться с центром города, проделав круговой маршрут в течение 45 мин., сопровождающийся комментарием.

Каждый день, с апреля по октябрь, с 10 до 12ч и с 14 до 18ч.

Отправление каждый час с соборной площади.
Билеты у водителя.

На речном транспорте
Видит порта на борту катера Кавелье де ля Салль II (Cavelle de la Salle).

Отправление с набережной Буагильбер (Boisguilbert), от причала Жана Анго (Jean Ango), правый берег.
Длительность: 1ч15мин.
Билеты в Офисе по туризму.

SAINT-GERVAIS

Условные обозначения

- Глмы автомобильные
- Пешеходные уллицы
- Длина метро
- Такси
- Парковка
- Почта
- Библиотека
- Музей
- Пантеон
- Кинотеатр
- Teatr
- Маршрут « Необычный Руан » (западная часть города)
- Маршрут « Необычный Руан » (восточная часть города)

Любая информация о Руане
www.rouentourisme.com